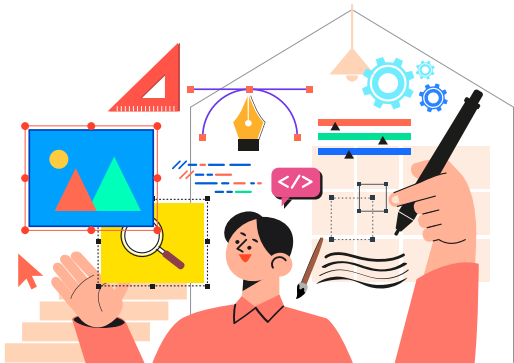


디자인·문화콘텐츠ISC

ESG와 디자인씽킹



디자인·문화콘텐츠산업인적자원개발위원회

전 세계적·사회적 인식의 변화로
 ESG 경영은 기업의 생존과 번영에 직결되는 핵심요소가 됐습니다.
 경영의 선순환 구조와 사업의 지속 가능성을 고려하는 것은
 기업의 필수요소입니다.

ESG란?

기업의 장기적인 지속가능성을 위하여 그간 중점을 두어온 재무적 요소
 외에 고려해야 할 비재무적 가치들 의미

기업의 친환경 경영 + 사회적 책임 + 투명한 지배구조
 (Environmental) (Social) (Governance)

<ESG의 3가지 핵심요소>

| 환경(Environmental) | 사회(Social) | 지배구조(Governance) |
|--|--|--|
| <ul style="list-style-type: none"> • 기후변화 및 탄소배출 • 환경오염·환경규제 • 생태계 및 생물 다양성 • 자원 및 폐기물 관리 • 에너지 효율 • 책임 있는 구매·조달 등 | <ul style="list-style-type: none"> • 고객만족 • 데이터 보호·프라이버시 • 인권, 성별 평등 및 다양성 • 지역사회 관계 • 공급망 관리 • 근로자 안전 등 | <ul style="list-style-type: none"> • 이사회 및 감사위원회 구성 • 뇌물 및 반부패 • 로비 및 정치 기부 • 기업윤리 • 컴플라이언스 • 공정경쟁 등 |



각 기업은 지속가능한 비즈니스 전략 수립을 통해 환경적, 사회적, 경제적 가치 창출을 위해 노력하고 있습니다.

<ESG의 주요 경영 사례>

마이크로소프트 (Microsoft)

- 2030년까지 탄소 흡수량이 탄소 배출량보다 높은 '탄소 네거티브(Carbon Negative)' 달성 목표
- AI for Good 프로젝트 시행 : 기후 문제 해결, 전 세계 공중보건 개선 등을 위해 인공지능(AI) 기술 제공

파타고니아 (Patagonia)

- '이 재킷을 사지 마세요(Don't buy this jacket)' 캠페인 : 탄소와 각종 자원 사용 줄이기
- 오래 입는 제품 개발, 유기농 원료 및 친환경·공정무역 제품 등 재료로 활용해 환경오염·사회문제 줄이는 생산방법 선택
- 매년 매출 1% '지구에 내는 세금'으로 환경단체에 기부

넷플릭스 (Netflix)

- 2017년 '포용'을 기업 문화적 가치에 포함, 2021년 포용보고서 발표(직원 성별·인종 비율 공개, 히스패닉·라틴계 인재 채용 늘릴 계획)
- 콘텐츠 306건의 등장인물·제작진 구성을 젠더, 성 소수자, 장애인 등으로 분류해 보고서 발표, 소외계층 콘텐츠 확장 위한 '넷플릭스 창작발전기금' 설립 계획



이에 ESG를 위한 가치 확장 및 창의적 접근 방식에 대해 알아봅니다.

디자인씽킹

Environmental, Social and Governance

X

Design Thinking

디자인씽킹이란?

디자이너들이 무엇인가를 디자인하며 문제를 풀어가던
사고방식대로 사고하는 방법을 말합니다.

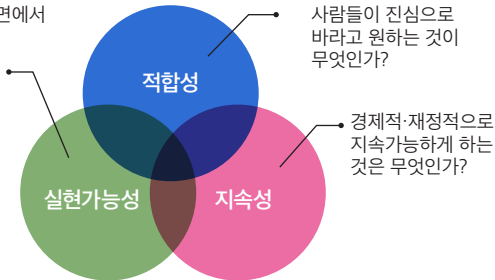


디자인씽킹의 개념과 관점은?

- 디자인씽킹은 사람의 요구, 기술의 가능성 및 비즈니스 성공을 위한 요구사항을 통합하기 위해 디자이너의 툴킷에서 끌어내는 혁신에 대한 인간 중심 접근 방식입니다.
- 디자인씽킹을 통한 인간 중심 디자인 방법은 적합성, 실현가능성, 지속성의 관점을 모두 고려하여 솔루션이 제안되어야 합니다.

<디자인씽킹의 3가지 관점>

기술적·조직적 측면에서
실현 가능한 것은
무엇인가?



사람들이 진심으로
바라고 원하는 것이
무엇인가?

경제적·재정적으로
지속가능하게 하는
것은 무엇인가?



디자인씽킹의 특징과 프로세스는?

- 디자인씽킹은 일종의 마인드 셋으로, 세상에 긍정적인 영향을 주는 새로운 솔루션을 도출하기 위한 체계적인 문제해결 과정이며 어려운 도전과제들을 기회로 바꾸는 문제해결 과정과 창조적인 능력에 대한 믿음을 부여합니다.
- 디자인씽킹 프로세스는 디자인씽킹을 행동으로 구현하는 것으로, 아이디어를 생성하고 발전시키는 구조적인 접근법입니다.
- 디자인씽킹 프로세스는 창의적인 문제 해결을 위한 방법론입니다.

<대표적인 디자인씽크 프로세스>

| IDEO | Stanford d.school | Design Council |
|---|---|--|
| Discovery(발견) → Interpretation(해석) → Ideation(아이디어) → Experimentation(실험) → Evolution(발전) | Empathize(공감) → Define(정의) → Ideate(아이디어 도출) → Prototype(프로토타입) → Test(테스트) | Discover(발견) → Define(정의) → Develop(개발) → Deliver(전달) |



SK그룹, 한국디자인진흥원(ISC),
MYSC(엠오이소셜컴퍼니)는
사회적 가치와 경제적 가치의 DBL
(Double Bottom Line)을 추구할 수 있도록
혁신적인 영상 콘텐츠를 개발했어요!

‘ESG와 디자인씽킹’

강좌의 내용은 현재 교육 콘텐츠로 확산되고 있고,
대한민국 공무원들의 디자인씽킹 마인드 함양을 위해
정부에 무료 제공하고 있습니다.



디자인씽킹 강좌 및 교육콘텐츠가 궁금하시죠?

■ 이것은 디자인씽킹과 린 스타트업* 방법으로 개발

* 린 스타트업(Lean Startup) : 아이디어를 빠르게 최소요건제품(시제품)으로 제조한 뒤 시장의 반응을 통해 다음 제품 개선에 반영하는 전략.

■ 총 3개 코스와 19개 강의로, 강화당 약 7~23분으로 구성 (총 4시간 12분 44초)

코스1

SV(사회적가치)-BM(비즈니스모델), 왜 디자인씽킹인가?
디자인씽킹은 어떻게 SV-BM에 기여할까?
(DISCOVER) 관찰과 공감을 통한 SV발굴
(DISCOVER 사례 + 워크시트1) 관찰과 공감 준비하기
(DISCOVER 사례 + 워크시트2) 관찰과 공감 실행하기

코스2

(DEFINE) 문제정의를 통한 SV 탐색
(DEFINE 사례 + 워크시트3) 낯설게 바라보고 문제정의하기
(DEFINE 사례 + 워크시트4) 여러 이해관계자의 관점으로 문제정의하기
(DEVELOP) 문제정의에서 발산하여 SV 아이디어 찾기
(DEVELOP 사례 + 워크시트5) 가치제안 기반 아이디어 발산하기
(DEVELOP 사례 + 워크시트6) 이해관계자와 함께 아이디어 발산하기

코스3

(DELIVER) 불확실성 가운데 SV-BM 실행전략 찾기
(DELIVER) 디자인씽킹으로 SV-BM 캔버스 준비하기
(DELIVER 사례 + 워크시트7) 소셜 린 캔버스로 SV-BM 구체화 하기
(DEVELOP) SV-BM 가설검증 방법과 MVP테스트
(DEVELOP 사례 + 워크시트8) MVP테스트를 통한 SV-BM 검증하기
(DEVELOP 사례 + 워크시트9) MVP테스트 이후 SV-BM 고도화하기



‘ESG와 디자인씽킹’의 교육 콘텐츠는
프로세스를 익히는 것도 의미 있지만,
환경·사회·경제적 가치를 연계한
9가지 사례를 이해하고 연습하는 과정을 통해
‘기존의 사고와 습관의 변화’를 실현하고
사회적 가치를 위한 결심을 실행하는 게 중요합니다.

이를 통해

비즈니스 과정에서 가치의 밸런싱을 바리볼 수 있는
보다 고차원적 비즈니스 모델 기획 역량을
향상시키고자 합니다



‘ESG와 디자인씽킹’ 교육 콘텐츠는
대한민국 조직사회의 워터폴(Waterfall)*적 태도, 관점,
사고방식과는 다른
창의적인 인간 중심의 혁신이자
애자일(Agile) 방법론*의 하나입니다.

- * 워터폴(Waterfall) : 위에서 아래로 떨어지는 폭포수같이 절차대로 아래로 떨어지는 것 의미
- * 애자일(Agile) 방법론 : 좋은 것을 빠르게 취하고, 낭비없게 만드는 다양한 방법론 통칭

**대기업·중소기업·기관이 협업을 통해 개발한 교육과정인 만큼
디자인계는 물론 공공·민간 영역 등
다양한 산업 분야에서 활용되길 기대합니다.**

