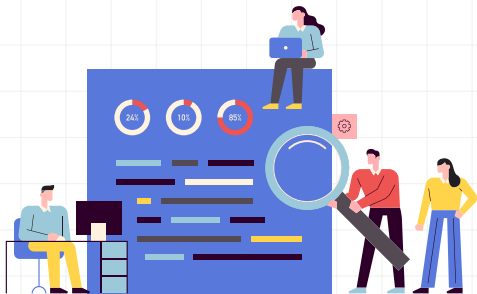


2022년 1분기 이슈리포트

뿌리ISC

ESG 확산에 따른 뿌리기업의 대응방안 도출



뿌리산업 인적자원개발위원회

기업가치에 중장기적인 영향을 미치고 있는 ESG는 세계적인 패러다임

※ ESG란?

환경(Environment), 사회(Social), 지배구조(Governance)의
영문 첫 글자를 조합한 단어로, 기업 경영에서 지속가능성
(Sustainability)을 달성하기 위한 3가지 핵심 요소

미래세대에게 필요한 자원과 잠재력을 훼손하지 않으면서
현세대의 수요를 충족하기 위해서는
지속가능 발전으로의 패러다임 전환이 필요합니다.



ESG가 기업에 중요한 이유

기업 경영과 기업 가치에 영향을 미치는
다양한 이해관계자들이 ESG를 요구하고 있습니다.

ESG 규제 강화

- 기업의 ESG 정보공시 의무 강화
- 2050년 탄소배출 넷제로

투자자의 ESG 요구 증대

- 기업지배구조 개선 등을 도모하는 스튜어드십 코드 강화
- 연기금과 자산운용사 등의 책임투자 및 ESG 투자 전략 활용 확대

기업평가에 ESG 반영

- 글로벌 신용평가사, ESG 요소를 신용평가에 적극 반영

고객의 ESG 요구 증대

- 공급망 관리와 협력업체 선정의 주요 요소로 부각되는 ESG
- MZ세대 중심의 고객 ESG 요구 증대



현재 **뿌리기업을 대상으로 ESG 확산**을 위한
정책적 지원과 협력사업이 활성화되고 있습니다.

뿌리기업 대상 ESG 지원사업

금융지원

성과우수 기업에게
인센티브 제공

ESG역량지원

대기업 관련 인프라 공유
및 ESG 교육 제공하는
동반성장형 모델



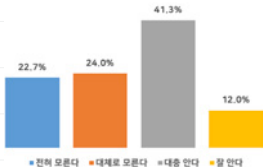
BUT,

ESG에 대한 개념이 부족하거나
ESG를 이제 막 도입하는 단계의 뿌리기업은
정책지원 및 육성사업의 대상 자체가 되지 못하는 양면성이 존재합니다.

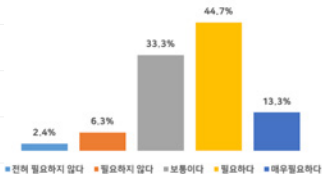
중소 제조기업 ESG 인지도

중소기업중앙회 설문조사, 2021년 12월

ESG역량지원



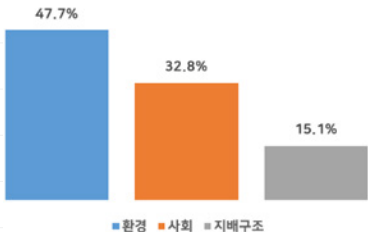
금융지원



중소 뿌리기업 입장에서 준비하기 어려운 ESG 부문은 무엇일까요?

중소 제조기업 ESG 인지도

중소기업중앙회 설문조사, 2021년 12월



환경과 관련한 경영준비가 어렵다고 응답한 비율이 47.7%였으며,
사회가 32.8%, 지배구조가 15.4%였습니다.



앞으로 뿌리기업의 ESG 경영 도입 및 확산을 위해 추진해야 할 **정책과 시사점**은 무엇일까요?

No 1 급격한 환경변화에 직면한 뿌리기업 보호정책

No 2 ESG를 통해 지속가능경영 단계로 나아가도록 뒷받침하는 정책

No 3 민간 주도의 생태계 활성화 지원

No 4 대(중견)기업과 연계한 파트너십 강화

No 5 뿌리기업 인식 제고 및 변화관리 협력

No 6 중소기업 ESG 지원 생태계의 활성화

No 7 뿌리산업 데이터 플랫폼 구축

