

2022년 1분기 이슈리포트

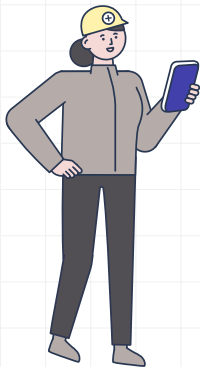
기계ISC

# 중대재해처벌법 시행이 기계산업에 미치는 영향 및 대응방안



기계산업 인적자원개발위원회

최근 ESG경영이 부상하면서  
기업경영자의 안전보건에 대한  
사회적 책임론이 대두되었습니다.



일하는 사람의 생명·건강 보호는  
헌법이 보장하는 기본권이며,  
경영자의 기본적인 의무입니다.

그리고 올해 1월 강제성을 띤  
**‘중대재해처벌법’**이 제정·시행되면서  
안전보건관리체계의 중요성은  
더욱 강조되고 있습니다.



그러나,  
산업계는 기업경영자의 안전보건에 대한  
책임 의식이 부족합니다.

중대재해처벌법 정의 규정(제2조)에서  
중대산업재해, 종사자, 사업주, 경영책임자 등  
범위가 포괄적이라는 개념도 부족합니다.

이런 가운데,  
**기계산업**은 뿌리기업 등 산업재해 발생빈도가 높은  
중소기업형 산업으로서  
인식 개선을 통한 적극적 대응과 수행 활동 전략이  
필요한 상황입니다.




# 우선 기계산업의 재해발생 현황을 알아볼까요?

## 기계 관련 업종별 산업재해 발생 현황

구분	근로자수	재해자수	사망자수	재해율	사망만인율
기계기구·금속·비금속 광물제품제조업	147만 9,648	1만 4,891	272	1.01	1.84
시설관리및사업지원 서비스업	206만 1,786	9,213	179	0.45	0.87
전기기계기구·정밀 기구·전자제품제조업	90만 9,307	1,914	31	0.21	0.34

사망만인율은 근로자 1만 명당 발생하는 사망자 수의 비율로, 제조업 평균 1.29이지만 기계금속·금속·비금속광물제품 제조업은 1.84로 높은 수준입니다.





## 기계산업의 안전사고 발생 원인은 무엇일까요?

- 위험도가 가장 높은 산업재해는 넘어짐>떨어짐>끼임 순으로, 부상 및 장애로 끝나는 것이 아니라 사망에 이를 수 있습니다.
- 이는 제조업의 체인, 벨트 등 동력장치와 자동차 설비, 컨베이어 등 무거운 기계설비에 의해 발생합니다.
- 안전 수칙을 준수하더라도 위험한 작업환경으로 인해 위험에 노출될 가능성이 항상 존재하고, 작업자의 안전의식 및 주의력 부재에 의해서도 발생합니다.



그러면,

## 중대재해법이 기계산업에 미치는 영향은 무엇일까요?

- 사고율이 높다 보니 **7대 중대산업재해 위험 중점관리 분야**가 바로 **기계 관련업**입니다

①고소 작업 ②불량한 시설 관리 ③전기·전선 작업 ④굴착기·지게차 등 들어 올리는 기계 ⑤ 끼임 사고가 발생하기 쉬운 출입 통제 절차  
⑥화학 물질 ⑦밀폐 공간

- 기계산업은 대표이사 구속 또는 고액의 벌금으로 파산의 위기를 맞을 수도 있는 중소기업 중심의 산업이며, 실제 영세 중소기업이 많습니다.

- 중대재해처벌법은 상시근로자 50인 이상 사업장에서 근로자 사망 등 중대 산업재해가 발생하면 사업주·경영책임자를 처벌  
- 기계산업의 핵심 산업인 100인 미만 사업체는 전체 사업체의 95.4%(2019년 기준)



# 따라서, 중대재해처벌법 대응방안을 제안합니다

## 처벌 강도가 매우 높다는 인식

- 기존 산업안전보건법과의 차별성보다는 처벌에 대한 처벌(이중처벌)이 강화되어 혼란 야기



## 제안1. 산업안전보건법과 중대재해처벌법 범위 명확히

- '50인 이상'에 대한 명확한 법리해석
- 두 법의 이해충돌 부분 보완할 수 있는 위원회 활동
- 중대재해 사례 분석하여 두 법의 처벌 수위 및 범위 정하는 사례집을 2~3년 점검하고 보완하는 정책적인 결정 권고



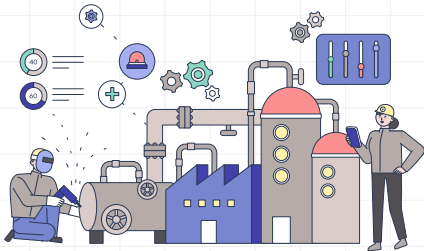
## 기업의 경영상태 측면에서 위험성 내포

- 경영자의 장기간 구속으로 인한 기업경영의 위기 발생 가능성 다분
- 단, ESG경영 측면에서는 근로자 안전 고려로 사회적 비용 절감 기대



## 사전에 전문가를 양성하고 기업이 적절하게 대응할 수 있는 예방적 정책 발굴·추진

- 대기업보다 중견 및 중소기업이 차지하는 비율 99% 이상
- 치명적 처벌이 가해질 경우 기업은 존폐 위기





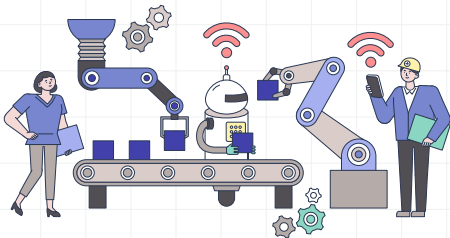
## 광범위한 기계산업에서의 접근 어려움

- 분야가 세분화되는 기계산업은 안전성 진단, 평가, 분석을 수행할 복합적 전문가 부재
- 최근 스마트공장은 복잡한 기능과 센서 등으로 위험성 증가



## 전문가 양성 위한 전문기관 활성화 (경험적 전문가)

- 전문가 양성 위한 기업이나 유사 기관에서 경험 이수하고 자격증 취득하는 과정 권고



## 책임주의 원칙에 위배된 요소 내포

- 어떤 안전·보건 법령 준수해야 하는지 예측 불가능
- 처벌하고자 하는 행위 불명확해 헌법상 죄형법정주의 원칙 위배
- 각 항목을 산업안전보건법의 시행령에 위임하고 있어, 법조인들은 하나의 규제 인식



## 강력한 처벌법과 징벌적 손해배상에 대한 인식 제고

- 사업주 또는 경영책임자(사업을 대표·총괄하는 권한·책임이 있는 자)의 안전교육 우선적 실시

